

# Parete betonwood su lamiera

# Beton Wood

Sistema costruttivo per pareti interne in cementolegno e lamiera Beton metal sheet su telaio in legno su muratura

Sistemi completi di isolamento per pareti interne ad alte prestazioni



## | DESCRIZIONE

Il sistema completo costruttivo per pareti interne ad alte prestazioni Parete **betonwood su lamiera** è facile e veloce da installare, garantisce la massima resistenza e durabilità nel tempo, con la certificazione internazionale ETA.

E' il sistema ideale per la realizzazione di pareti autoportanti ad alta resistenza meccanica e adatto a sistemi a secco su muratura.

Il sistema Parete **betonwood su lamiera** consiste nella posa di lamiere metalliche Beton metal sheet in senso verticale. Sopra di esse vengono fissati in senso orizzontale i pannelli di cementolegno BetonWood N; dopodiché si stende una malta cementizia, una rete in fibra di vetro ed infine uno strato di rasatura.

La stratigrafia si compone di pannelli in cementolegno **BetonWood N** disposti in orizzontale in maniera sfalsata. I pannelli sono certificati CE e sono avvitati con Viti **NF 57** direttamente sulla lamiera in acciaio zincato con profilo a coda di rondine **Betonmetal sheet** disposti in senso verticale. La lamiera **Betonmetal sheet** è fissata con viti ad un telaio in legno su muratura. Sul lato esterno si consiglia di posare un primo strato di collante-rasante **BetonAR1**, la rete in fibra di vetro ad alta densità per cappotti termici **BetonGlass 360** ed un secondo strato di rasante **BetonAR1**.

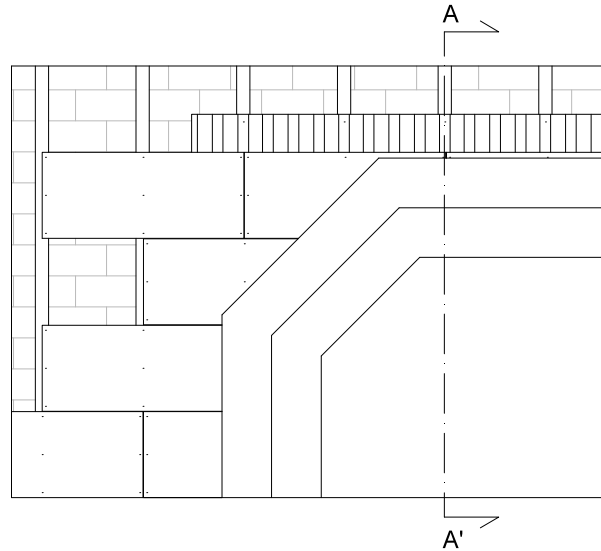
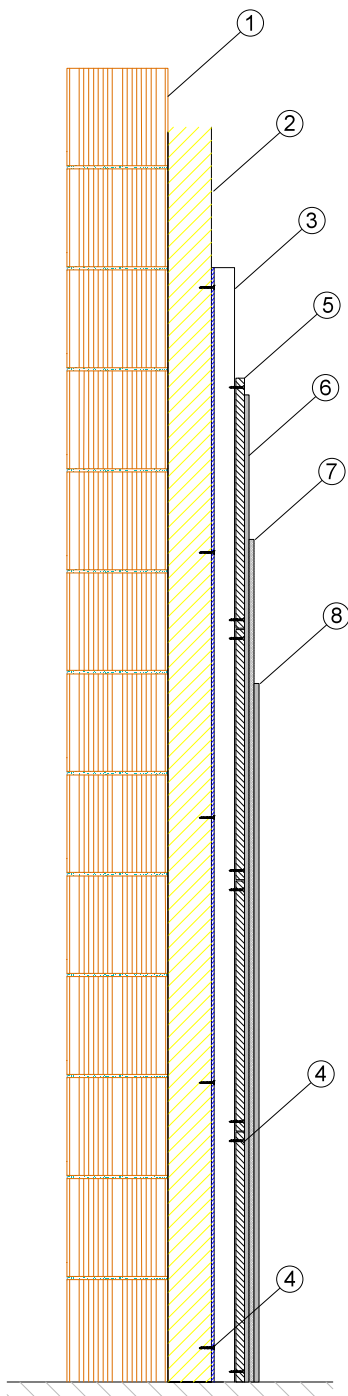
### Vantaggi

- Sistema di fissaggio sicuro omologato
- Sistema completo: coibentazione, rasatura, fissaggio e accessori
- Facile e veloce da installare
- Il sistema garantisce la realizzazione di pareti microventilate
- Eccellente isolamento acustico
- Ottima resistenza al fuoco
- Ottima resistenza meccanica antieffrazione, antivandalismo

Per maggiori informazioni sull'uso e la posa in opera, siamo a vostra disposizione su [www.betonwood.com](http://www.betonwood.com)



## STRATIGRAFIA



- 1 Parete in muratura
- 2 Telaio in legno
- 3 Lamiera Beton metal sheet La lamiera grecata metallica in acciaio zincato con profilo a coda di rondine è una lastra di rinforzo per massetti e parete. Autoportante, leggera, ottima per l'isolamento acustico, per la microventilazione delle pareti e per la protezione antincendio. Ha larghezza 630 mm e lunghezza variabile da 1220 a 2500 mm. Altezza del profilato 16 mm.
- 4 Viti tipo NF57 Viti autosvasanti per il fissaggio delle lastre di BetonWood N direttamente al telaio in legno. Numero 9 viti per il fissaggio di ogni lastra.
- 5 Cementolegno BetonWood N Pannello in cementolegno ad elevata densità 1350 kg/m<sup>3</sup> ed elevata resistenza meccanica 9000 kPa, resistente al fuoco (classe A2). Lastre di dimensioni 1220x520 mm e spessore 18 mm.
- 6 \*Rasante Beton AR1 Malta cementizia monocomponente per l'incollaggio e la rasatura di pannelli termoisolanti e per sistemi di isolamento "a cappotto".
- 7 \*Rete BetonGlass 360 Rete in fibra di vetro densità 360 g/m<sup>3</sup> indemagliabile e resistente agli alcali, impiegata nei sistemi d'isolamento a cappotto termico corazzato.
- 8 \*Rasante Beton AR1 Malta cementizia monocomponente per l'incollaggio e la rasatura di pannelli termoisolanti e per sistemi di isolamento "a cappotto".

\* al posto degli strati n. 6, 7 e 8 è possibile sostituire con uno strato in cartongesso direttamente fissato sui pannelli tipo Betonwood (strato n.5) con le viti tipo NF57 (materiale n.4)



## PRODOTTI UTILIZZATI NEL SISTEMA



**BetonGlass 360** La rete ha densità  $360 \text{ g/m}^3$  ed è conforme alla Linea Guida ETAG004 per ETICS (External Thermal Insulation Composite System), come certificato da IFBT GmbH-MFPA Leipzig GmbH. Adatta per l'isolamento a cappotto termico corazzato interno ed esterno (idonea per tutti i prodotti BetonTherm). Rotoli da  $50 \text{ m}^2$ .



**Raccomandato - BetonAR1** Malta cementizia monocomponente per l'incollaggio e la rasatura di pannelli termoisolanti e per sistemi di isolamento "a cappotto corazzati" BetonTherm.

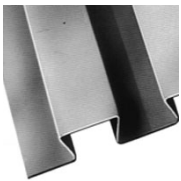
- $4,0 - 6,0 \text{ kg/m}^2$  a seconda della tecnica di incollaggio.
  - $1,3 - 1,5 \text{ kg/m}^2$  per mm di spessore come rasatura (consigliato: circa 4 mm in 2 mani).
- Applicazione: spatola



**Vite NF57** La vite ha uno speciale rivestimento anticorrosione che garantisce una resistenza alla nebbia salina di 1.000 ore. Sottotesta con alette autosvasanti molto taglienti per un perfetto alloggiamento della testa a filo della lastra. Punta a trapano che permette una perfetta capacità di perforazione anche su spessori elevati di lamiera.



**BetonWood** Il pannello è realizzato in conglomerato cementizio tipo Portland e fibra di legno di Pino scortecciato, ad alta densità ( $\delta=1350 \text{ Kg/m}^3$ ) e con le seguenti caratteristiche termodinamiche: coefficiente di conduttività termica  $\lambda=0,26 \text{ W/mK}$ , calore specifico  $c=1,88 \text{ KJ/Kg K}$ , coefficiente di resistenza alla penetrazione del vapore  $\mu=22,6$  e classe di reazione al fuoco A2-fl-s1, secondo la norma EN 13501-1. Le dimensioni del pannello corrispondono ad ... mm per uno spessore pari a ... mm. Il legno impiegato nella lavorazione del pannello è proveniente da foreste controllate da cicli di rimboscimento FSC.



La lamiera grecata metallica **Beton metal sheet** a coda di rondine è una lastra di rinforzo in acciaio zincato autoportante, leggera, utilizzata per la casseforme ed il rinforzo di pavimenti in calcestruzzo, massetti di spessore limitato, oppure pareti autoportanti. Questa lamiera offre un'ottima soluzione per l'acustica, la protezione antincendio e funziona bene con i sistemi di riscaldamento e raffreddamento a pavimento all'interno del massetto.

## Betonwood srl

Via di Rimaggio, 185  
I-50019 Sesto Fiorentino (FI)

T: +39 055 89 53 144  
F: +39 055 46 40 609

info@betonwood.com  
www.betonwood.com

PIBTWBMS2 - ST R19.10

**Beton Wood**

## CERTIFICAZIONI

Il sistema di isolamento per parete interna su telaio in legno e muratura è prodotto con materiali certificati CE ai sensi delle normative vigenti.

Su richiesta sono disponibili i certificati dei singoli prodotti.



GARANZIA ASSICURATIVA GENERALI DECENNALE  
SUL PRODOTTO CON CORRETTA INSTALLAZIONE  
DOCUMENTATA CON FOTOGRAFIE