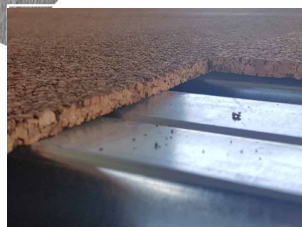


## Massetto sopraelevato btr + cork10 + lamiera

# Beton Wood

Sistema per massetto sopraelevato radiante con cementolegno BetonRadiant su pannelli in sughero CorkPanels su lamiera con profilo a coda di rondine

Sistemi completi di isolamento per solai ad alte prestazioni



### DESCRIZIONE

Sistema completo per massetto a secco radiante sopraelevato in lamiera grecata Beton metal sheet che consiste in uno strato in cementolegno BetonRadiant densità 1350 kg/m<sup>3</sup>, uno in sughero biondo supercompresso Cork Panels plus. E' garantita la massima durabilità nel tempo, con la certificazione internazionale ETA.

Il sistema si compone da pannelli in cementolegno BetonRadiant con spessore 22 mm fissati con viti NF57 alla lamiera Beton metal sheet. fra la lamiera ed il cementolegno viene posato uno strato isolante supercompresso di 10 mm in sughero biondo CorkPanels plus.

Alta prestazione acustica, elevate prestazioni in termini di resistenza meccanica e semplicità di esecuzione.

La stratigrafia è caratterizzata da uno strato di 24mm di lamiera grecata metallica a coda di rondine Beton metal sheet poggiata su piedini autolivellanti tipo SB; sopra la lamiera si posa uno strato di sughero biondo supercompresso in pannelli CorkPanels plus di spessore 10mm per garantire un maggiore isolamento termico ed acustico. Per completare il massetto, sopra lo strato isolante, viene fissato uno strato di irrigidimento con pannelli in cementolegno BetonRadiant spessore 22 mm che grazie alla sua forma sono adatti ad ospitare le tubazioni per un sistema di riscaldamento radiante a pavimento.

Questi pannelli devono essere avvitati con viti autoperforanti tipo NF60 in prossimità degli angoli e del centro del pannello.

Soluzione ad alte prestazioni acustiche, termiche e semplicità di esecuzione.

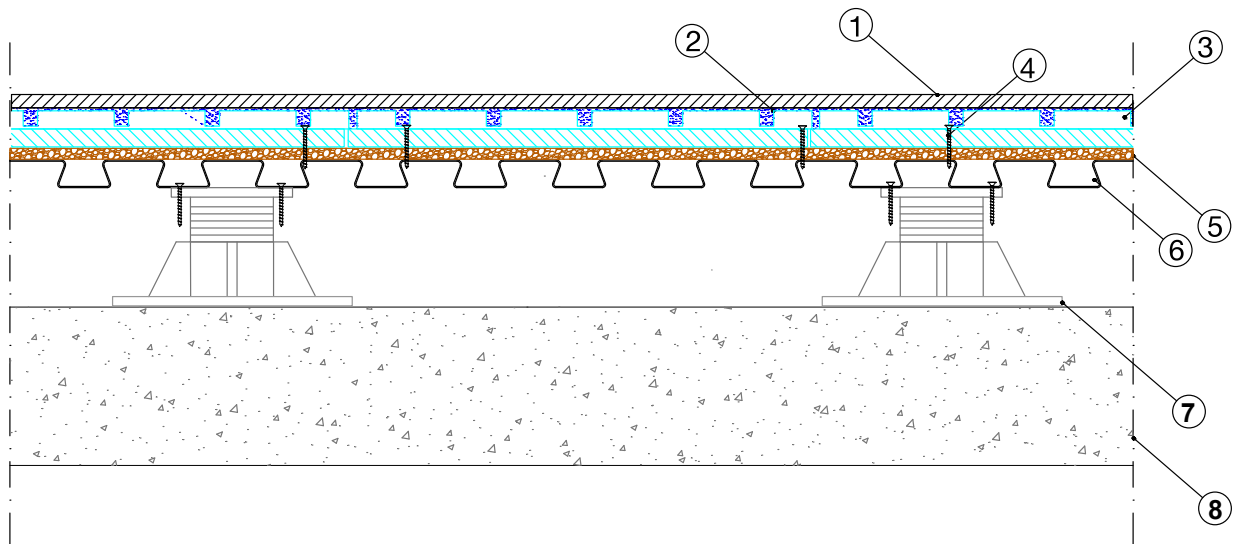
### Vantaggi

- Ottima resistenza meccanica
- Ottima resistenza a compressione
- Ottimo sfasamento termico in relazione allo spessore
- Classe di reazione al fuoco A2-fl-s1
- Estrema facilità di posa

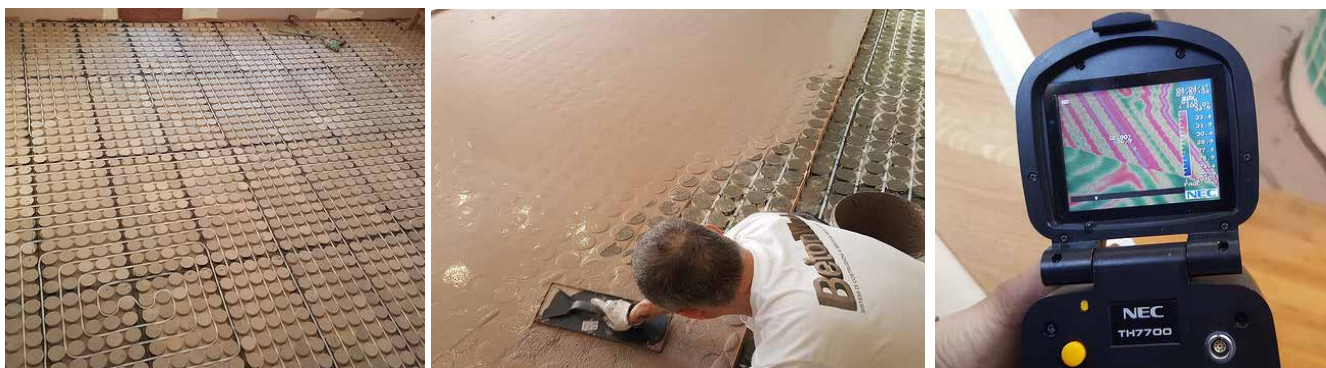
Per maggiori informazioni sull'uso e la posa in opera, siamo a vostra disposizione su [www.betonwood.com](http://www.betonwood.com)



## STRATIGRAFIA



- 1 **Pavimento**
- 2 **Autolivellante Beton Ultraplan** autolivellante ad indurimento ultrarapido che viene usato negli ambienti interni per livellare ed eliminare differenze di spessore da 1 a 10 mm di sottofondi nuovi o preesistenti, rendendoli idonei a ricevere ogni tipo di pavimento in locali dove è richiesta un'elevata resistenza ai carichi ed al traffico. Il consumo di BetonUltraplan è di 1,6 kg/m<sup>2</sup> per millimetro di spessore.
- 3 **Pannello radiante BetonRadiant** spessore 22mm realizzato in cementolegno Portland e fibre di legno, ha densità 1350 kg/m<sup>3</sup> ed una elevatissima resistenza a compressione pari a 9.000,00 Kpa. Questo pannello possiede una forma che consente il passaggio di impianti di riscaldamento. La sua elevata densità lo rende adatto anche per massetti a secco autoportanti, pavimenti radianti e strutture di irrigidimento.
- 4 **Viti tipo NF60** Viti autoperforanti per il fissaggio dei pannelli Betonradiant su lamiera e si utilizzano anche per fissare la lamiera Beton metal sheet ai supporti ad altezza regolabile. Il numero di viti per pannello varia in base alla grandezza di questo: vedere il catalogo tecnico scaricabile dal sito.
- 5 **Pannello in sughero biondo Cork Panels plus** spessore 10mm Lo strato isolante fra lamiera ed i pannelli in cementolegno è realizzato con la posa di pannelli con spessore di 10 mm di sughero biondo supercompresso Cork Panels plus. Il sughero è un materiale molto isolante e fonoassorbente quindi avremo un notevole miglioramento dell'isolamento termico ed acustico. In più non fa muffa ed è adatto ad ambienti particolarmente umidi.
- 6 **Lamiera grecata Beton Metal Sheet** spessore profilato 16mm lamiera grecata metallica a coda di rondine è una lastra di rinforzo in acciaio zincato autoportante, leggera, utilizzata in una struttura per pavimenti compositi, la lamiera offre un'ottima soluzione per l'acustica, la protezione antincendio.
- 7 **Supporti Regolabili** supporti per pavimento con testa in gomma anti rumore, chiave di regolazione specifica, altezze variabili, base preincisa per taglio angolo muro. Possibilità di regolare millimetricamente l'altezza (regolabile da 25 a 270 mm), a favore di un perfetto livellamento della pavimentazione.



## PRODOTTI UTILIZZATI NEL SISTEMA



**Betonultraplan** Lisciatura autolivellante che impastato con acqua dà luogo ad un impasto molto scorrevole, di facile lavorabilità, perfettamente autolivellante, con alta adesività al sottofondo e rapidissimo asciugamento. Si applica in spessori fino a 10 mm per ogni singola mano, senza subire ritiri, senza formare crepe e cavilli, fino a raggiungere un'elevatissima resistenza alla compressione, alla flessione, all'impronta e all'abrasione. Il consumo di BetonUltraplan è di 1,6 kg/m<sup>2</sup> per millimetro di spessore.



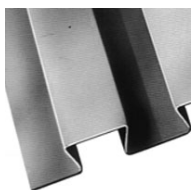
**BetonRadiant** Il sistema è composto pannelli radianti per riscaldamento a pavimento realizzati in conglomerato cementizio tipo Portland e fibra di legno di Pino scortecciato, ad alta densità ( $\delta=1350 \text{ Kg/m}^3$ ) e con le seguenti caratteristiche termodinamiche: coefficiente di conduttività termica  $\lambda=0,26 \text{ W/mK}$ , calore specifico  $c=1,88 \text{ KJ/Kg K}$ , coefficiente di resistenza alla penetrazione del vapore  $\mu=22,6$  e classe di reazione al fuoco A2-fl-s1, secondo la norma EN 13501-1.



**Vite NF60** La vite ha uno speciale rivestimento anticorrosione che garantisce una resistenza alla nebbia salina di 1.000 ore. Sottotesta con alette autosvasanti molto taglienti per un perfetto alloggiamento della testa a filo della lastra. Punta a trapano che permette una perfetta capacità di perforazione anche su spessori elevati di lamiera.



**Cork Panels plus** è un pannello in sughero biondo supercompresso caratterizzato da ottimi valori di isolamento termico e di traspirabilità, che riducono la formazione di muffe e di umidità rispetto ai prodotti tradizionali; garantisce un ottimo abbattimento acustico, ed è il prodotto ideale per la realizzazione di pavimenti anticalpestio dei solai interpiano, grazie anche alla sua alta resistenza a compressione.



La lamiera grecata metallica **Beton metal sheet** a coda di rondine è una lastra di rinforzo in acciaio zincato autoportante, leggera, utilizzata per la casseforme ed il rinforzo di pavimenti in calcestruzzo o massetti di spessore limitato. Utilizzata in una struttura per pavimenti compositi, questa lamiera offre un'ottima soluzione per l'acustica, la protezione antincendio e funziona bene con i sistemi di riscaldamento e raffreddamento a pavimento all'interno del massetto.

## Betonwood srl

Via di Rimaggio, 185  
I-50019 Sesto Fiorentino (FI)

T: +39 055 89 53 144  
F: +39 055 46 40 609

info@betonwood.com  
www.betonwood.com

SBTRCP10BMSSB - ST R20.3

## CERTIFICAZIONI

Il sistema completo per massetto a secco in lamiera grecata, cemento-legno Betonradiant e sughero biondo in pannelli è prodotto con materiali certificati CE ai sensi delle normative vigenti.



Il supporto **autolivellante** per pavimento è la scelta perfetta per la sopraelevazione: la testa in gomma anti rumore, la chiave di regolazione specifica, le altezze variabili, la base preincisa per taglio angolo muro. Possibilità di regolare millimetricamente l'altezza (regolabile da 25 a 270 mm), a favore di un perfetto livellamento della pavimentazione.