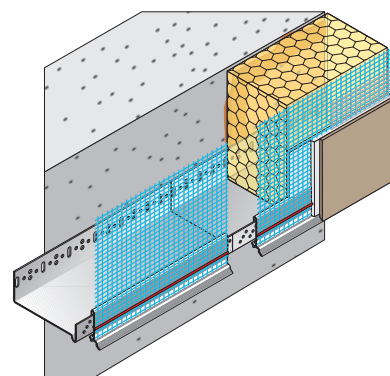
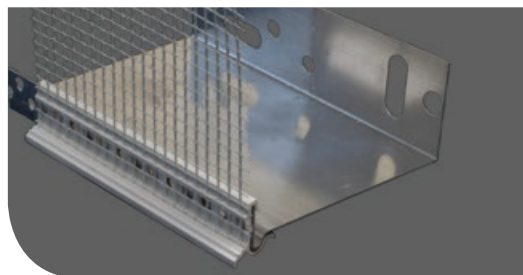


### Beton Drip Starter Pvc

Profilo in pvc con termosaldatura rete in fibra di vetro 165 gr/mq certificata ETAG004. Utilizzato come collegamento a tenuta tra la base di partenza e la rasatura armata. La particolare sagoma del profilo in pvc permette l'interruzione dello scorrimento dell'acqua in corrispondenza della base di partenza, evitandone l'infiltrazione. Impedisce inoltre la formazione di fessurazioni in corrispondenza della zona della zoccolatura. Resistente a scorrimento. Resistente agli alcali ed ai raggi UV.



#### ANGOLARE ROMPIGOCCIA PER BASI DI PARTENZA IN PVC CON RETE

Codice	Dimensioni	Lunghezza	Confezione
A10.PVC.RG3	12,5 cm	2,5 mt	25 pz / 62,5 mt

Colori disponibili:

#### Caratteristiche tecniche rete in fibra di vetro

Certificazione	Linea Guida ETAG 004
Grammatura	165 gr/mq
Dimensione maglia	3,5 x 3,5 mm
Tipo appretto	Resistente agli alcali e antitemperante
Resistenza a trazione valore medio (N/50 mm)	ordito 2.407,7 - trama 2.105,4
Allungamento a trazione valore medio (%)	ordito 3,70 - trama 3,55
Spessore medio rete apprettata	0,52 mm
Striscia di rete di armatura	12,5 cm

#### Caratteristiche tecniche angolare in PVC

Colore	Bianco
Assemblaggio rete in fibra di vetro	Termosaldatura
Resistenza chimico/fisica	Resistente agli alcali ed ai raggi UV

#### IMBALLAGGIO

Confezione in scatole di cartone. Ogni bancale è composto da n° 20 confezioni.

#### STOCCAGGIO

Conservare in ambiente asciutto e al riparo dai raggi solari diretti. Temperatura di stoccaggio consigliata da -5°C e +30°C.

NOTE: I dati tecnici riportati nella seguente scheda tecnica possono essere modificati, pertanto ci riserviamo la possibilità di apportare eventuali aggiornamenti. Le schede tecniche aggiornate possono essere reperite sul nostro sito internet [www.betonwood.com](http://www.betonwood.com). Le schede tecniche dei prodotti Betonwood si basano sulle attuali conoscenze scientifiche ed esperienze tecniche del settore: esse non determinano in alcun caso la responsabilità di Betonwood per eventuali vizi e/o danni di ogni qualsiasi natura derivati dall'utilizzo non conforme o comunque improprio del prodotto. I dati non esimono il cliente in linea di principio dal controllare autonomamente il prodotto sotto il profilo della sua idoneità per l'impiego previsto. I nostri tecnici e consulenti sono a disposizione per informazioni e chiarimenti sull'utilizzo e la lavorazione dei nostri prodotti. La presente scheda tecnica annulla e sostituisce la precedente versione.

**BETONWOOD Srl** [info@betonwood.com](mailto:info@betonwood.com)

Sistemi di costruzione a secco per bioedilizia

Sede: Via Falcone e Borsellino, 58 - I-50013 Campi Bisenzio (FI)

Tel. +39 055 8953144 Fax +39 055 4640609  
[info@betonwood.com](mailto:info@betonwood.com) [www.betonwood.com](http://www.betonwood.com)

### Beton Drip Starter Pvc



Materiale: PVC+RETE  
Rev. Marzo 2013

